

Casper Bilgisayarlar İçin Windows 10 Temiz Kurulum Kılavuzu

Minimum ve Tavsiye Edilen Donanım Gereksinimleri

Minimum ve tavsiye edilen donanım gereksinimleri aşağıdaki tablodaki gibidir.

Gereksinim	Minimum	Tavsiye Edilen
İşlemci	<ul style="list-style-type: none">1 GHzIA-32 or x64 İşlemci MimarisiSupport for PAE, NX and SSE2	<ul style="list-style-type: none">x64 İşlemci Mimarisi
Memory(RAM)	<ul style="list-style-type: none">IA-32 Sürüm: 1 GBx64 Sürüm: 2 GB	<ul style="list-style-type: none">4 GB
Ekran Kartı	<ul style="list-style-type: none">Microsoft DirectX 9 Destekli Ekran Kartı	<ul style="list-style-type: none">Microsoft DirectX 9 Destekli Ekran Kartı
Ekran Çözünürlüğü	<ul style="list-style-type: none">800x600 pixels	<ul style="list-style-type: none">1024x768 pixels
Giriş cihazları	<ul style="list-style-type: none">Klavye ve fare	<ul style="list-style-type: none">Çoklu Dokunmatik Ekran
Hard disk	<ul style="list-style-type: none">16 GB for IA-3220 GB for x64	<ul style="list-style-type: none">16 GB for IA-3220 GB for x64
Other	<ul style="list-style-type: none">İnternet Bağlantısı	<ul style="list-style-type: none">İnternet Bağlantısı

Temiz kurulum işlemi Windows 10 ürün anahtarı gerektirir, bu işleme başlamadan önce mutlaka Windows 10 ürün anahtarınız olduğunu kontrol ediniz.

Temiz kurulum işlemine başlamadan önce lütfen dosyaların yedeklerini alınız. Oluşabilecek veri kayıplarından Casper Bilgisayar Sistemleri sorumlu tutulamaz

Windows 10 ile ilgili sorularınıza aşağıdaki linklerden detaylı bilgiler bulabilirsiniz.

Windows 10 sıkça sorulan sorular : <http://www.microsoft.com/tr-tr/windows/Windows-10-faq>

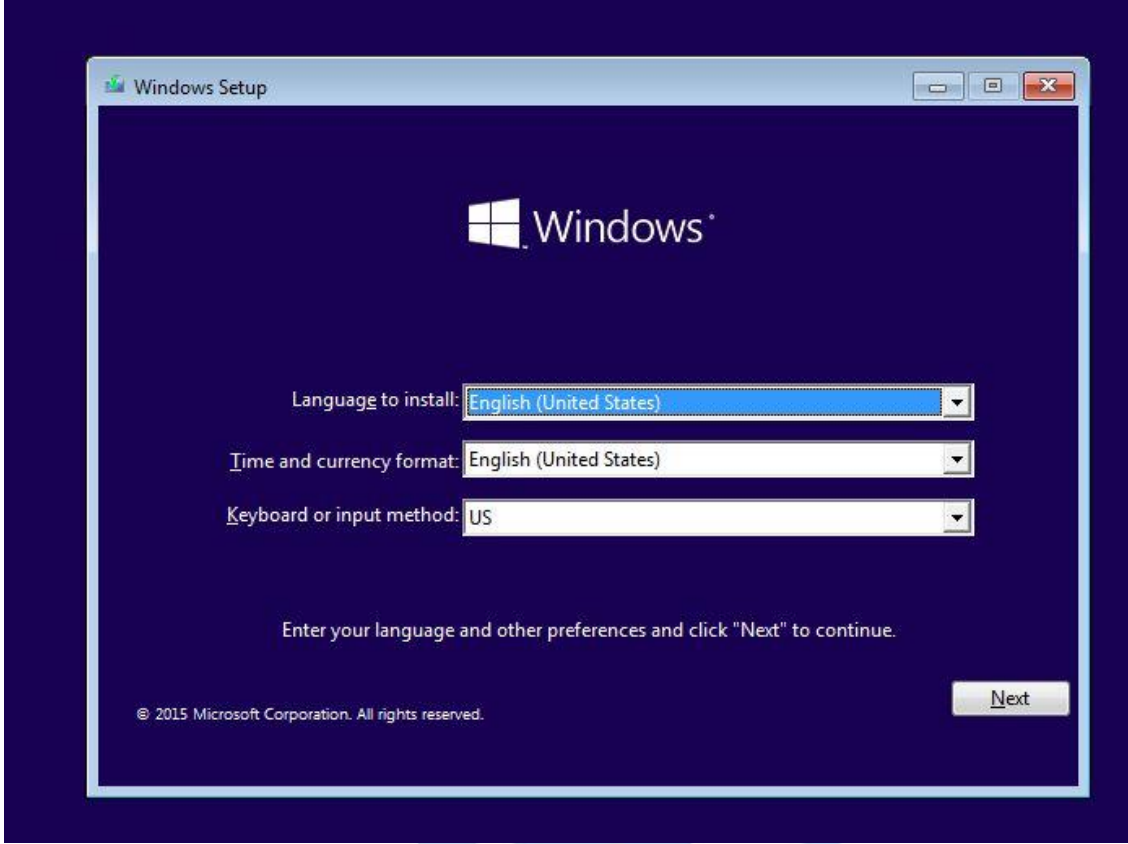
Windows 10 teknik özellikler ve sistem gereksinimleri: <https://www.microsoft.com/tr-tr/windows/windows-10-specifications>

Kurulumla başlamadan önce bilgisayarınıza ait sürücüleri mutlaka yanınızda bulundurunuz.

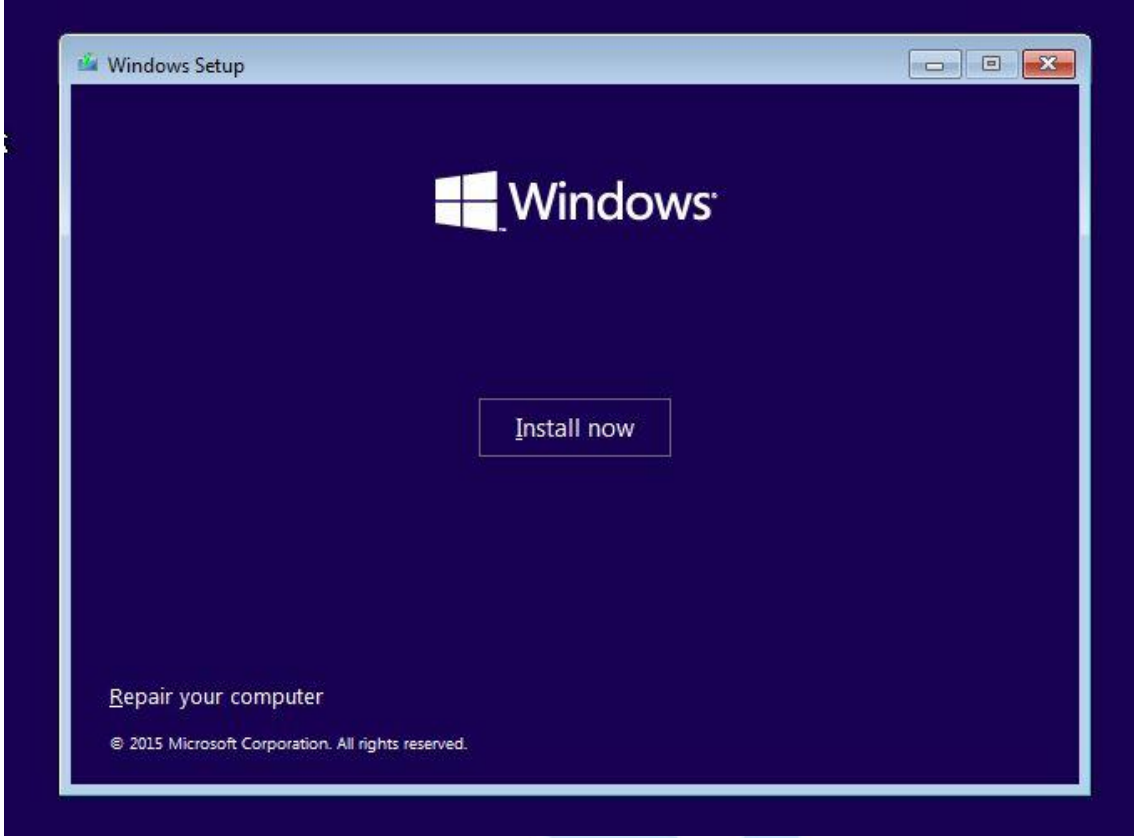
Kurulum adımları:

1. Windows 10 kurulum medyasını bilgisayarınıza takınız.
2. Bilgisayarınızı, bios menüsünden DVD-CD'den başlayacak şekilde ayarlayıp bilgisayarınızı yeniden başlatınız.

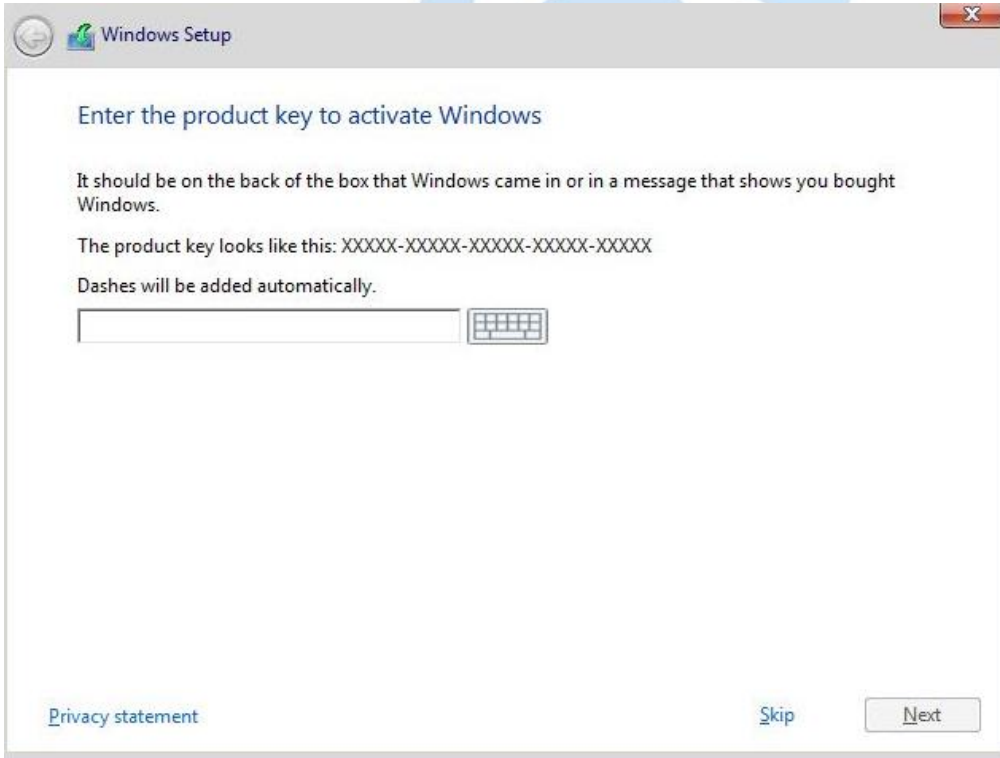
3. Bilgisayar DVD 'den açıldıktan sonra dil ve bölge ayarlarının yapıldığı menü gelecektir. Bu aşamada klavye için Türkçe'yi seçip next tuşu ile devam edebilirsiniz.



4. Karşınıza gelen menüde Install seçeneğine basınız.



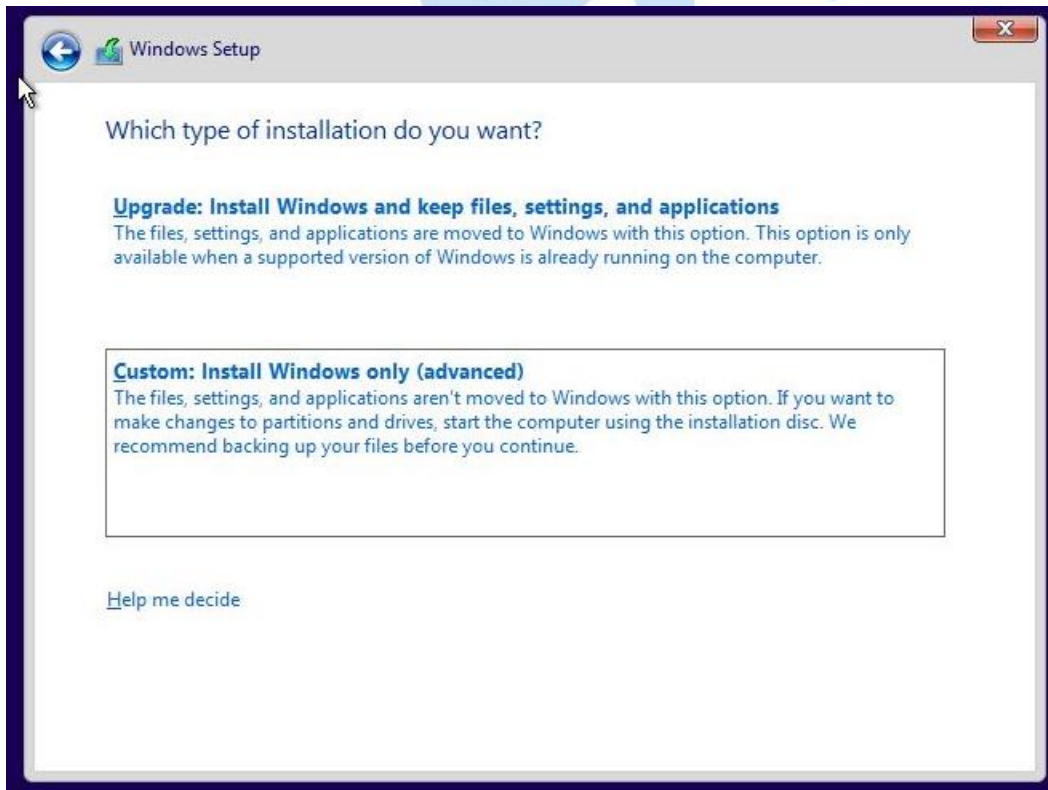
5. Gelen menüde DVD'nizde bulunan ürün anahtarını girebilirsiniz. Skip seçeneği ile bu işlemi daha sonra gerçekleştirebilirsiniz.



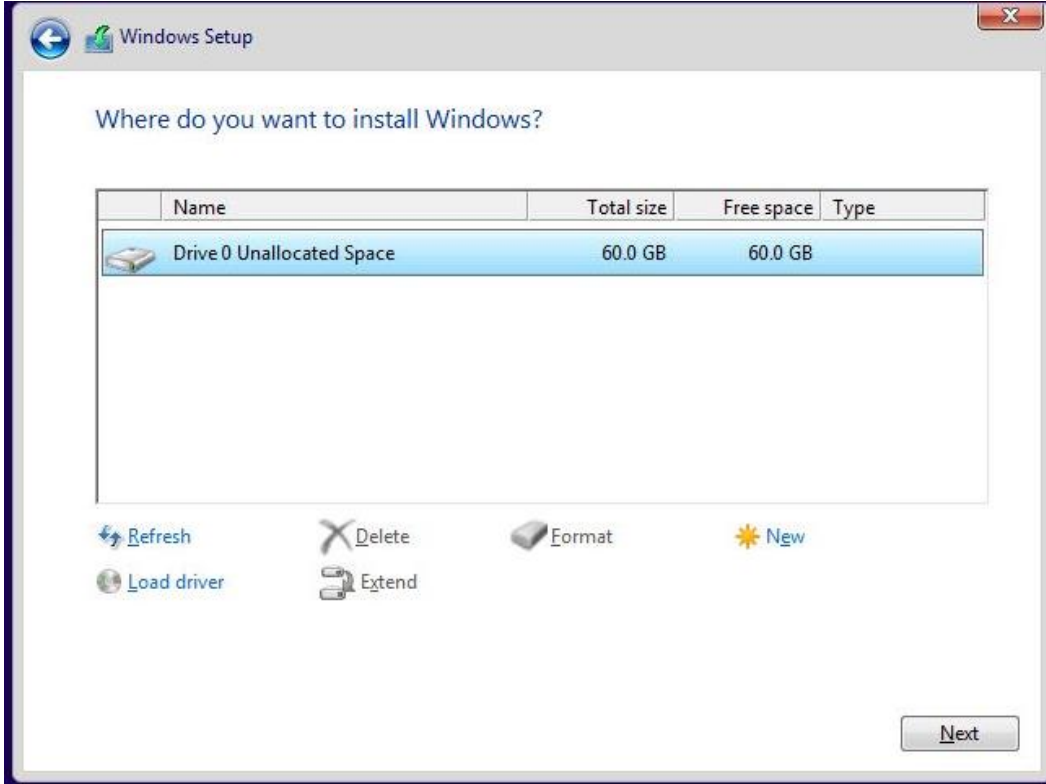
6. Lisans sözleşmesini kabul edip Next tuşuna basınız.



7. Custom install seçeneğini seçerek kurulumu devam ediniz.

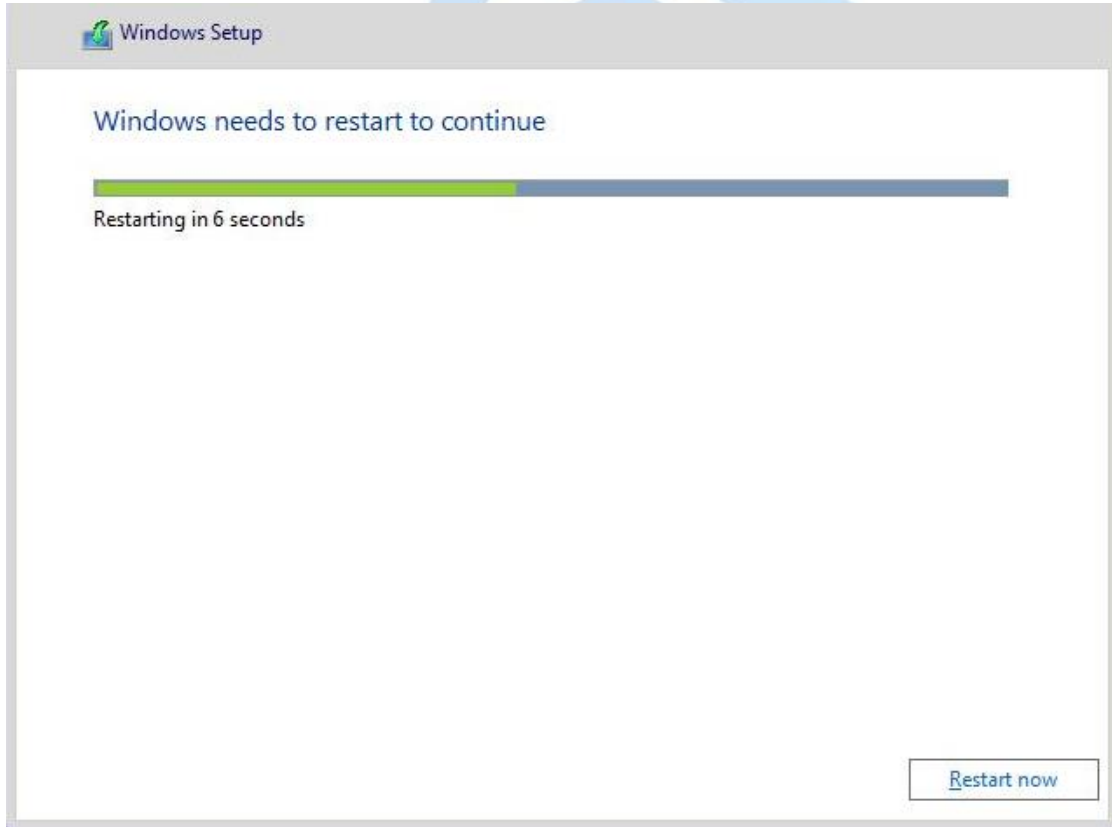
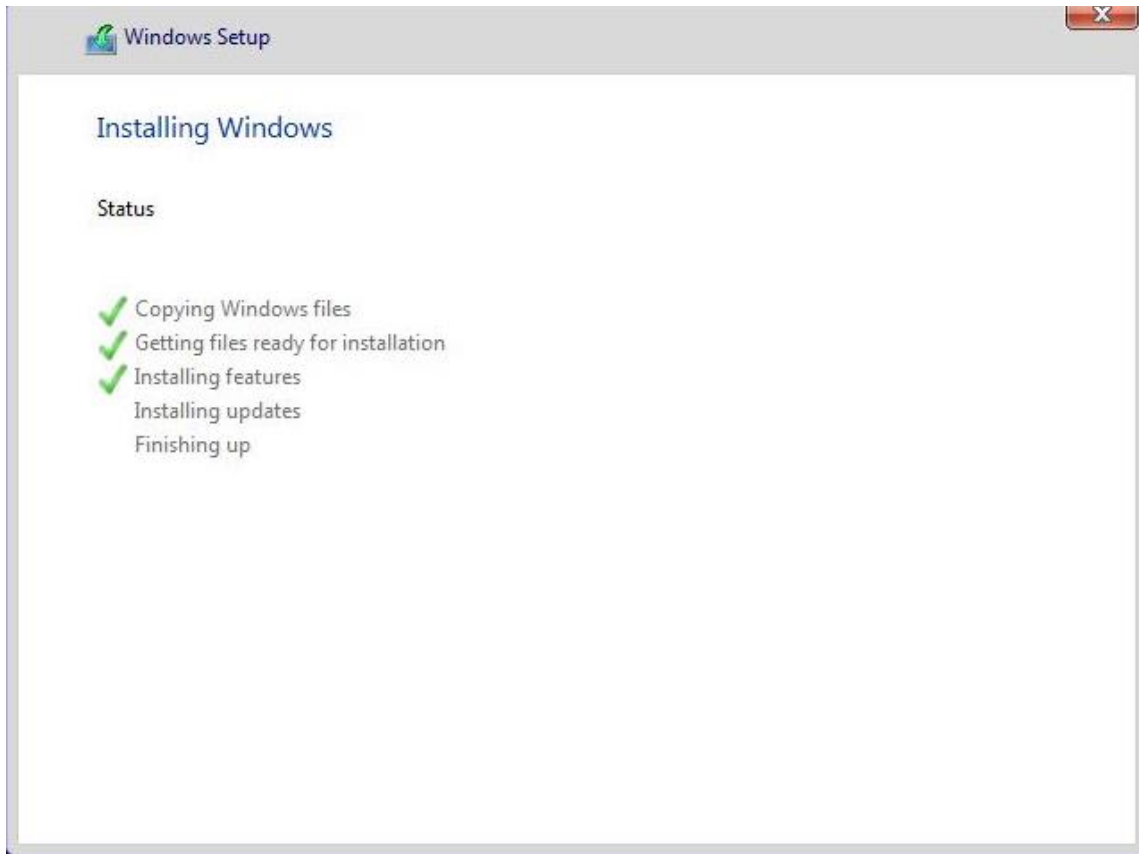


8. Kurulum yapılacak disk seçilerek next tuşuna basınız.



9. Yükleme işlemleri devam etmektedir.





10. Bilgisayarınız yeniden başladıktan sonra kurulum işlemleri devam etmektedir.



11. Kullanıcı adınızı girebilirsiniz.

A blue rectangular area representing the Windows account creation screen. The text "Create an account for this PC" is at the top. Below it is a sub-header "Who's going to use this PC?" followed by a "User name" input field. Underneath is the section "Make it secure." with three input fields: "Enter password", "Re-enter password", and "Password hint". At the bottom left is a refresh icon, and at the bottom right are "Back" and "Next" buttons.

12. Kullanıcı adınız girildikten sonra bilgisayarınız son işlemleri tamamlayacaktır. Bu işlem 3-4 dakika sürecektir.

This won't take long

Setting up your apps

13. Tebrikler Windows 10 kurulum işlemini başarı ile tamamladınız. Bilgisayarınıza Windows 10 sürücülerini tanıtabilirsiniz. Bilgisayarınızın sağlıklı çalışması için güncellemeler kritik önem arz etmektedir. Sürücülerinizi yükledikten sonra Windows Update üzerinden güncelleştirmeleri mutlaka yükleyiniz.

